

ФОРМА ЗАЧІСКИ

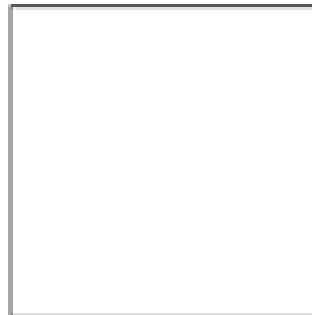
Форма зачіски — це об'єм зачіски, її загальний контур, який видно під будь-яким кутом зору.

Форма є тримірна та змінюється у залежності від кута зору.

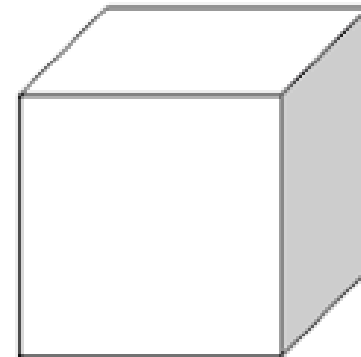
Питання формоутворення є визначальним у професійній діяльності дизайнера. Характер форми в цілому і в деталях є найважливішою властивістю, з якої починається проектування.

Формоутворення - категорія художньої діяльності, дизайну і технічної творчості, яка визначає процес творення форми у відповідності до загальних ціннісних настанов.

силует



форма



Зачіска складається із двох видів форм: головних і декоративних.

- головна форма створює об'єм зачіски,
- декоративні форми (різноманітні елементи і деталі - локони, хвилі, валики) наповнюють цей об'єм.

Особливість декоративних форм полягає у тому, що вони не можуть існувати самотійно, без головних форм, що утворюють зачіску.

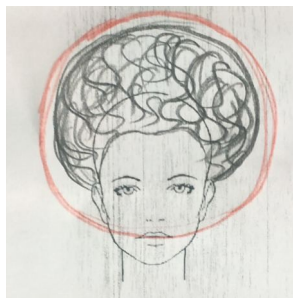


ГЕОМЕТРИЧНИЙ ВИД ФОРМИ

Для оцінки об'ємної форми важливі два ракурси: вигляд зачіски в анфас, зі сторони обличчя, та вигляд збоку.

Форми за виглядом нагадують геометричні фігури - кулі, конуси, куби та ін. Загальна форма зачіски дає уявлення про ідею зачіски, її призначення й художній задум.

Заповнюючи контур деталями, можна ще виразніше передати ідею зачіски, підсилюючи декоративність її рішення.



Форма характеризується поверхнею.

Характер поверхні створюють лінії.

Існують **чотири базових типи ліній**, які око людини здатне прослідкувати в зачісці.

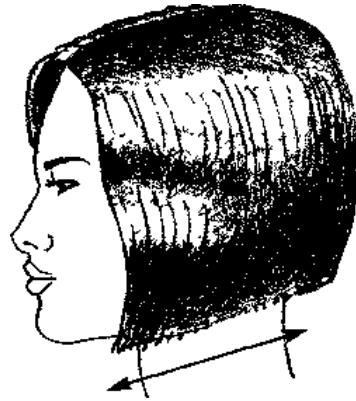
Горизонтальні лінії - паралельні, вони проходять в одному і тому ж напрямку, не перетинаючись, на незмінній відстані одна від одної відносно лінії горизонту або лінії підлоги. Горизонтальна лінія відповідає за ширину в зачісці, бо вона впадає в око, починаючи з центральної точки і до самого її кінця. Горизонтальні лінії створюють відчуття спокою, монументальності.



Вертикальні лінії - прямі, спрямовані згори вниз або знизу вгору. Подібні лінії в зачісці візуально подовжують і звужують обличчя. При створенні зачіски вони виражають злет, прагнення ввись, або ж навпаки - рух униз.

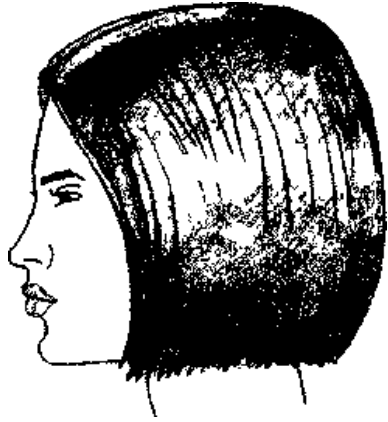


Діагональні лінії розташовуються між горизонтальними та вертикальними. Часто їх використовують для підкреслення або, навпаки, приховування якихось рис обличчя. Діагональні лінії використовуються для привертання уваги до зачіски.



Зігнуті лінії надають зачісці обтічної форми. Згин може бути великим або малим, може утворювати повне коло або тільки частину кола. Лінії можуть бути спрямовані горизонтально, вертикально або діагональне. Лінії, що повторюються у протилежних напрямках, утворюють у зачісці хвилю або рух. Вдале поєднання та використання цих ліній допоможе у створенні зачісок.

Зачіски з використанням лише одного типу ліній є простими



У зачісці можуть повторюватись паралельні лінії - прямі або ламані, вони роблять її цікавішою



Контрастуючі вертикальні та горизонтальні лінії сходяться під кутом 90° . Вони створюють ефект різкого переходу та рекомендовані для створення незабутнього образу й особливого враження



Проміжні лінії, як правило, ламані; використовуються для зв'язку й пом'якшення горизонтальних і вертикальних ліній

ВЕЛИЧИНА ФОРМИ ТА ЇЇ ЧАСТИНИ

Ця особливість підкреслює, що величина зачіски з обличчям ілюзорно збільшується або зменшується. Наприклад, при маленькій зачісці обличчя буде виглядати більшим, а при великій воно візуально зменшується. При цьому не слід забувати про співвідношення величини зачіски з фігурою. Дрібні деталі у великій формі підкреслюють її величину, а великі, навпаки, візуально зменшують.

Зі зміною форми, за величиною змінюється і її **маса** тобто вагова кількість **форми «важка»** або **«легка»**. Чим монументальніше побудована зачіска, тим масивніше вона виглядає. Статична форма виглядає важче, ніж така ж за формою, але характерна рухом волосся. Максимальної маси набувають форми, наближені за своїм виглядом до форми куба, циліндра, кулі.



За характером об'єму зачіски, вони поділяються на:

Об'ємний характер форми — це коли форма щільно заповнена, створює ефект більш важких деталей. Краще виконувати на темному волоссі



Плоскісний характер форми — це коли форма зачіски не має жодного об'єму, повторює контур голови. Більшість таких зачісок відповідають спортивному стилю



Просторовий характер форми — коли на емоційному рівні в об'ємі зачіски відчувається простір. Такий характер композиції найбільш притаманний романтичному стилю.



Комбінований характер форми — коли у побудові зачіски поєднуються дві і більше типів об'єму. Найчастіше зустрічається у різних зачісках



Отже, підбиваючи підсумки вище поданого матеріалу, можна зробити висновки, що Форма - це єдність внутрішньої конструкції і зовнішньої поверхні об'єкта.

Важливі усі візуальні ознаки форми: геометричний вид (конфігурація), величина, положення у просторі, маса, фактура, колір, Світлотінь.)

Конструкція - це основа форми, каркас, що пов'язує окремі елементи і частини у єдине ціле. Уміння бачити прозору конструкцію зачіски є професійно важливою якістю дизайнера зачіски. Бачення конструкції зачіски пов'язане із процесом малювання геометричних фігур: уміння бачити "скелет" піраміди або призми допомагає художнику-початківцю грамотно побудувати композицію малюнка. Уміння уявити конструкцію зачіски аналогічне творчій роботі архітектора, який проектує будинок. |

КОНТРОЛЬНІ ЗАПИТАННЯ

1. Що таке “формування” і як воно впливає на побудову зачіски?
2. Від чого залежить форма зачіски? Які основні лінії її характеризують?
3. Охарактеризуйте геометричний вид форми.
4. Що таке “масштабність зачіски”?
5. Які бувають зачіски за характером композиції? Охарактеризуйте їх.
6. Що таке “конструкція зачіски”?