



## Продовження додатку А

**ЛСзн** Закарпатська провінція (Частина Середньодунайської низовини). Бурі лісові опідзолені і оглеєні ґрунти широколистяних лісів

### Зона степу (С)

Чорноземи звичайні і південні на лесових породах (ґрунту змиті і не змиті)

Підзона північного степу (СС). Чорноземи звичайні на лесових породах (ґрунту змиті і не змиті)

**ССюз** Південно-західна провінція. Помірно-континентальний клімат з теплими малосніжними зимами

**ССп** Правобережна провінція. Помірно-континентальний клімат (слабопосушливий і посушливий)

**ССл** Лівобережна провінція. Континентальний клімат (посушливий) із періодичними суховіями

**ССд** Донецька провінція. Помірно-континентальний клімат

**ССзд** Задонецька провінція. Континентальний клімат з неоднорідним ґрунтовим покривом

Підзона південного степу (СЮ). Чорноземи південні на лесових породах (ґрунту змиті і не змиті)

**СЮнд** Придунайська провінція. Переважно південні чорноземи, добре дреновані лівими притоками Дунаю

**СЮп** Правобережна провінція. Чорноземи південні, слабо дреновані річковою мережею

**СЮл** Лівобережна провінція. Чорноземи південні, часто змиті

**СЮк** Кримська провінція. Переважно чорноземні і дернові карбонатні ґрунти на елювії карбонатних порід; в заплавах річок - лучно-чорноземні ґрунти

**СЮкч** Керченська провінція. Неоднорідний ґрунтовий покрив, переважно чорноземи (частіше солонцюваті) на важких глинах в різних поєднаннях

### Зона південної сухого степу (СЮС)

Темно-каштанові і каштанові остаточно-солонцюваті і солонцюваті ґрунти в комплексі із солонцями (ґрунту переважно на лесових породах)

**СЮСп** Правобережна провінція. Темно-каштанові остаточно-солонцюваті ґрунти

**СЮСл** Лівобережна провінція. Темно-каштанові остаточно-солонцюваті і каштанові солонцюваті ґрунти в комплексі із солонцями

**СЮСк** Кримська провінція. Безстічна рівнина з темно-каштановими солонцюватими ґрунтами

### Українські Карпати (Частина гірської країни Карпат)

**Кп** Лісолучна буроземна зона Передкарпаття. Акумулятивна рівнина з дерново-підзолистими і дерновими опідзоленими переважно поверхнево-оглеєними ґрунтами

### Карпатська гірська лісолучна буроземна зона

**Кг** Низькогірська ґрунтово-кліматичні пояс. Бурі опідзолені оглеєні ґрунти

**Кг** Среднегорний ґрунтово-кліматичні пояс. Бурі гірсько-лісові щебенюваті і дерново-буроземні ґрунти

**Кг** Високогірний лісовий ґрунтово-кліматичний пояс. Бурі гірсько-лісові щебенюватими і дерново-буроземні ґрунти

**Крлв** Зона полонини. Високогірні луки (плосковершинні) з гірсько-лучними і дерново-буроземними ґрунтами

**Клз** Лісолучна буроземна зона Закарпаття. Область Вулканічних Карпат і міжгірських западин з буроземно-підзолистими поверхнево-оглеєними ґрунтами

### Кримська гірська країна

**КрпС** Кримська передгірна степова зона. Розчленовані ярами і балками схили Зовнішньої гряди

**КрпЛС** Кримська передгірна лісостепова зона. Ерозійні депресії з елементами акумулятивного рельєфу

**Крг** Кримська гірсько-лісового зона. Інтенсивно розчленовані північні схили Головної гряди

**Кгп** Зона яйл. Гірсько-чорноземні і гірсько-лучні ґрунти

**Крлос** Субтропічна помірно-тепла зона південного схилу Головної гряди. Інтенсивно розчленована, з активною зсувній діяльністю

**Додаток Б – Відомість для підбору видового і формового складу декоративних рослин, які використовуються для створення різних видів насаджень**

№ п/п	Назва виду	Життєва форма	Екологічні особливості	Найпомітніші життєві ознаки	Використання									
					Солітер	Група	Масив	Підлісок	Узлісся	Алея	Вуличні насадження	Живоплоти	Вертикальне озеленення	Ґрунтопокривні види
1	2	3	4	5	6	7	8	9	10	11	12	13	14	15

## Додаток В

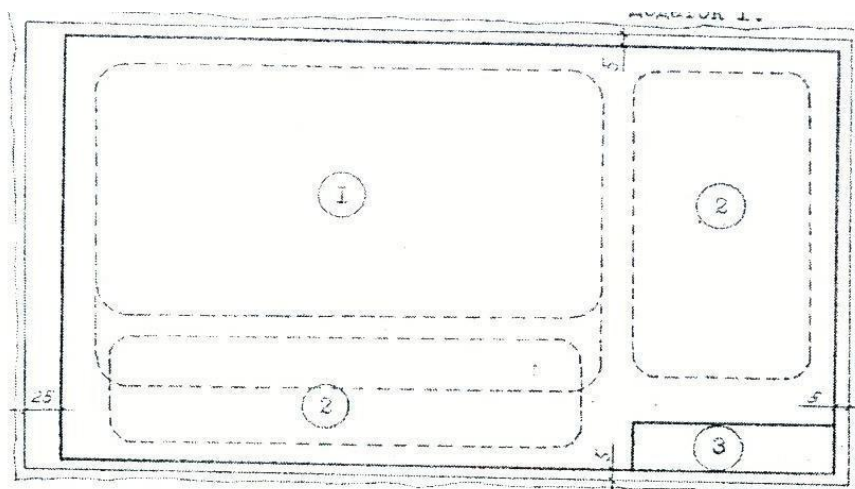
Таблиця 1 – Таксаційно-фітоценотична шкала естетичної оцінки  
фітоценозу (за В. П. Кучерявим, 2005)

Таксаційно-фітоценотичні ознаки	Група в межах ознаки	Кількість балів
Бонітет	I і вище	3
	II-III	2
	IV-V	1
Вологість ґрунту	Сухі	2
	Свіжі	3
	Вологі	2
	Сирі, мокрі	1
Характер рельєфу	Горбистий	3
	Хвилястий	2
	Рівний	1
Ярусність головної синузії	Одноярусна	1
	Двоярусна	2
	Триярусна	3
Підріст	Незадовільний	1
	Задовільний	2
	Добрий	3
Підлісок	Густий	1
	Середньої густоти	3
	Рідкий	2
Трав'яний покрив	Багатий (50 видів)	3
	Середнього багатства	2
	Бідний (20 видів)	1
Густота трав'яного покриву	Густий (проективне покриття 75 %)	3
	Середньої густоти (45–75 %)	2
	Рідкий (45 %)	1
Вік деревостану	Молодняк	1
	Середньовікове насадження	2
	Стигле насадження	3
Повнота деревостану	0,8 і більше	1
	0,6–0,8	2
	0,6 і менше	3
Захаращеність ділянки	Велика	1
	Середня	2
	Незначна або відсутня	3
Ознаки ґрунтової ерозії	Значні	1
	Незначні	2
	Відсутні	3
Ознаки ущільненості ґрунту	Помітні	1
	Ледь помітні	2
	Відсутні	3
Ознаки ентомо-, фіто- та інших захворювань	Відсутні	3
	Леді помітні	2
	Помітні	1

Таблиця 2 – Емоційна шкала естетичної оцінки фітоценозу

Показники	Подобається (3)	Байдуже (2)	Не подобається (1)
1. Фітоценоз в цілому (за таблицею 1)			
2. Структурно-вікові показники: продуктивність ярусність підріст підлісок			
3. Структурно-вікові показники: трав'яний покрив зімкнутість намету змішування видів вік			
4. Просторові показники: глибина перспективи зручність пересування розчленованість деревостану (групова, рівномірна, рядова) колорит (яскравий, контрастний, спокійний) фактура дерев (груба, тонка) освітленість модуляція виду (почуття неочікуваності)			

## Додаток Д Нормативи оформлення проектів



- 1 – основний план об'єкту
- 2 – таблиці, розрізи, фрагменти
- 3 – штамп

Рис. Д.1 – Схема розміщення елементів креслення на форматі



Рис. Д.2 – Розміщення основного напису на форматах

	Тип А	Тип Б
Розмір шрифту	$h$	$h$
Висота великих літер і цифр	$h$	$h$
Висота рядкових літер	$10h/14$	$7h/10$
Відстань між літерами	$2h/14$	$2h/10$
Мінімальний крок рядків	$22h/14$	$17h/10$
Мінімальна відстань між словами	$6h/14$	$6h/10$

Рис. Д.3 – Розміри креслярських шрифтів

12345678903  
 АБВГДЕЖЗИЙКЛМНОПР  
 СТУФХЦЧШЩЪЫЬЭЮЯІІЄ  
 абвгдежзийклмнопр  
 стуфхцчшщъыьэюяііє

Рис. Д.4 – Шрифт креслярський тип А з нахилом

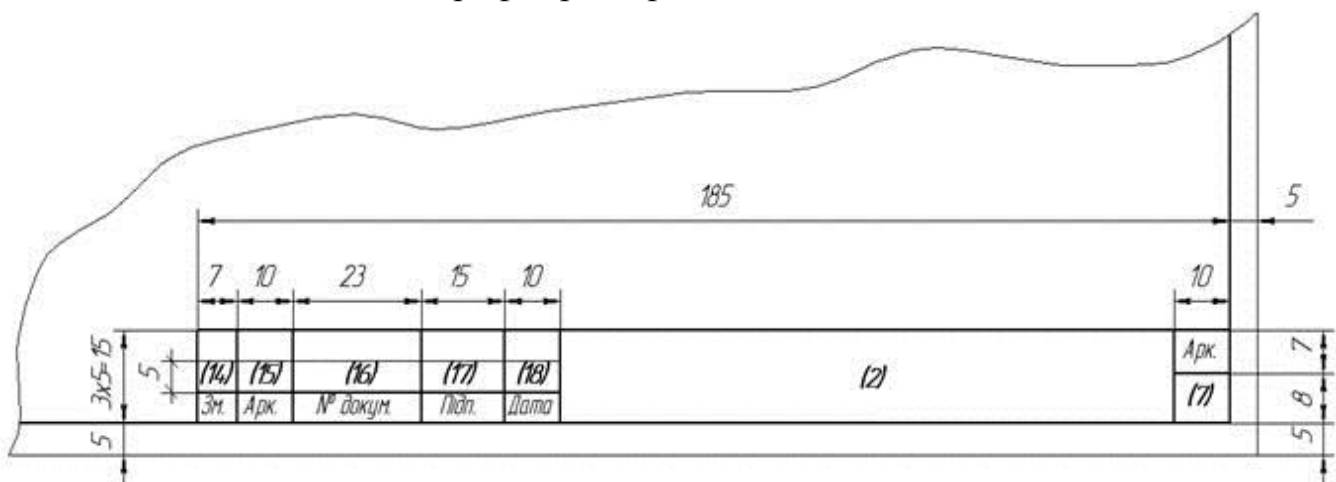


Рис. Д.5 – Кутовий штамп для графічних матеріалів

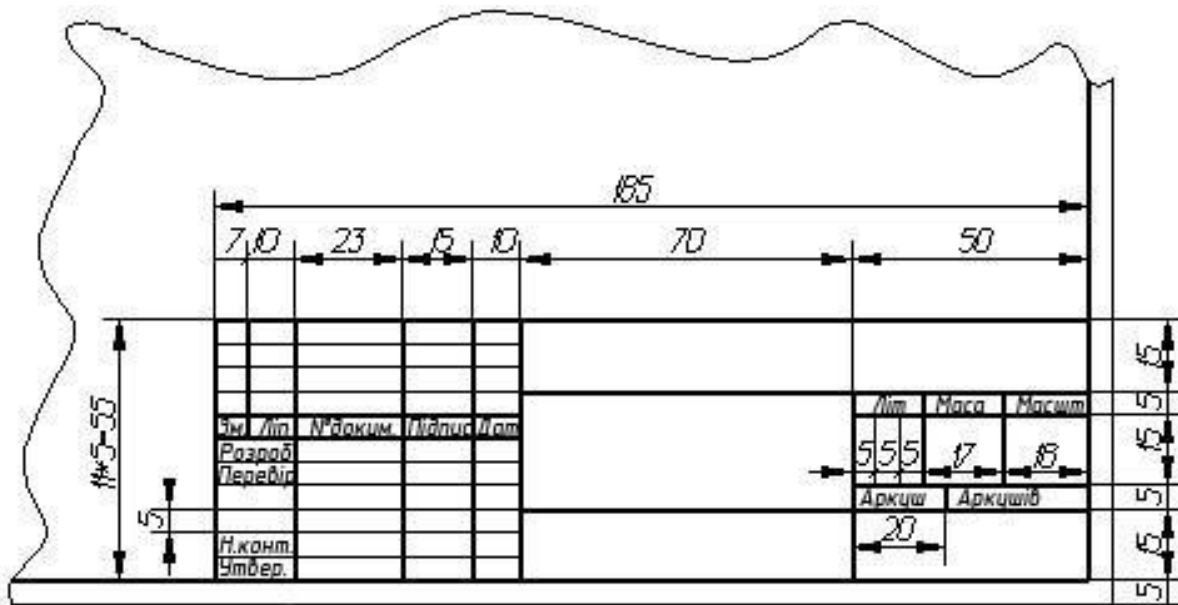


Рис. Д.6 – Великий кутовий штамп для графічних матеріалів

**Додаток Е**  
**Необхідні таблиці для розміщення на полях креслень**

Таблиця Е.1 – Експлікація

№ п/п	Назва елементу
I	Будинок
II	Гараж

Таблиця Е.2 – Баланс території

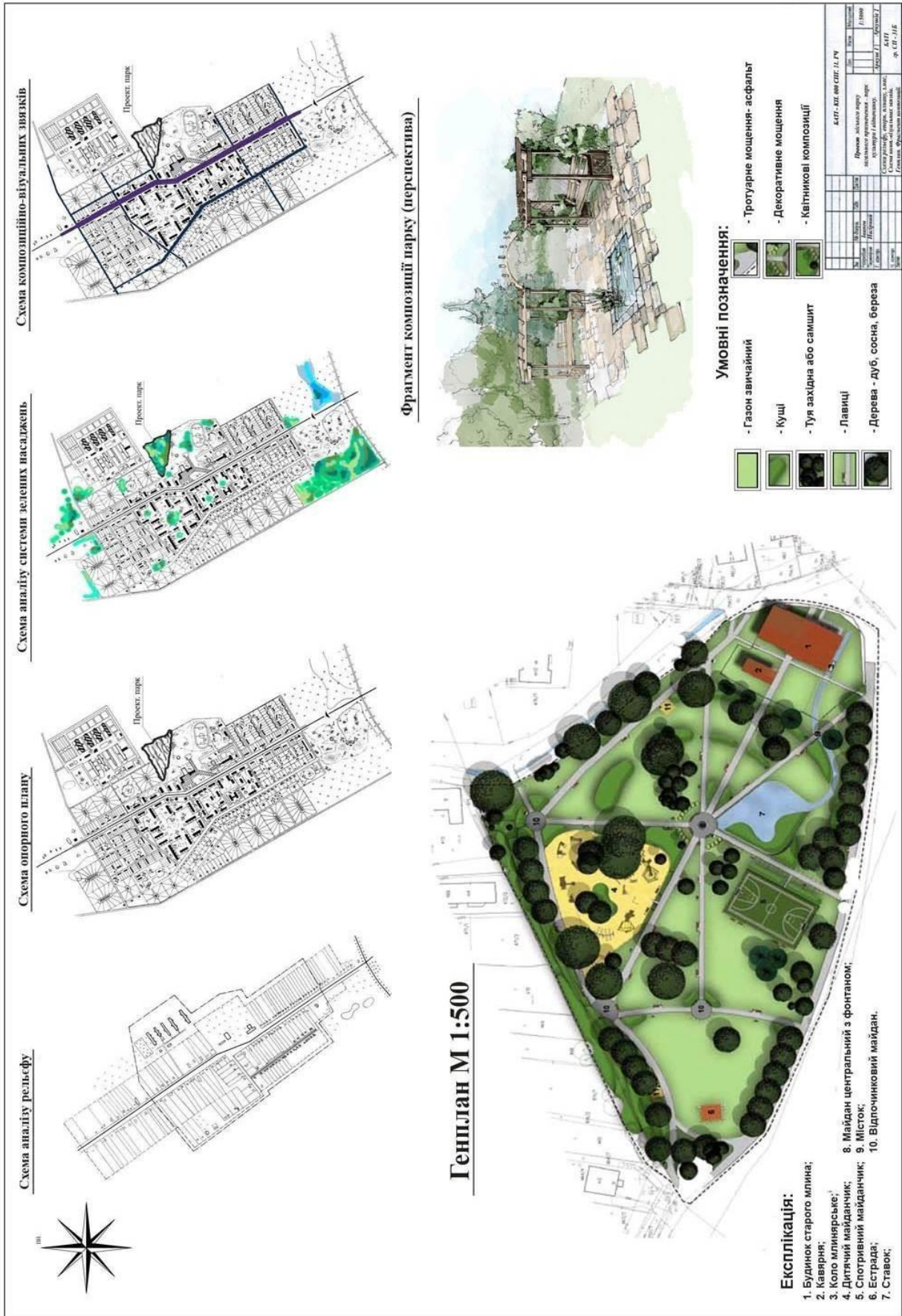
№ п/п	Назва території	Площі	
		м <sup>2</sup>	%
1	Будівлі та споруди	150	15
2	Дороги та доріжки в т. ч. з: – асфальту – декоративної плитки	150 50 100	15 5 10
3	Площі та майданчики	50	5
4	Водні поверхні	50	5
5	Декоративні насадження в т. ч. – дерева – кущі – квітники – газони	600 220 240 40 100	60 22 24 4 10
	<b>Всього</b>	<b>1000</b>	<b>100</b>

Таблиця Е.3 – Відомість розрахунку кількості садивного матеріалу

№ п/п	Назва рослин		Нормативи		Кількість, шт.	Площа живлення по виду, м <sup>2</sup>	Загальна площа живлення, м <sup>2</sup>
	Українська	Латинська	площа живлення однієї рослини, м <sup>2</sup>	Віддалі між рослинами в ряду, м			
1	Дуб звичайний	<i>Quercus robur</i> L.	30	6	4	120	120
2	Береза повисла	<i>Betula pendula</i> Roth.	20	5	5	100	100
3	Калина звичайна	<i>Viburnum opulus</i> L.	10	–	5	50	50
	<b>Всього:</b> – дерев – кущів	– –	– –	– –	9 5	– –	220 50









### Додаток К – Посадкова відомість

Залежність розмірів посадкових ям від розмірів рослин						
Група рослин	Груда			Яма		
	Діаметр, м	Розміри сторін, м	Висота, м	Діаметр, м	Розміри сторін, м	Глибина, м
Дерева-саджанці листяних видів з оголеним корінням	–	–	–	0,8–1,0	0,75x1,0x1,1	0,7–0,8
Кущі з оголеним корінням	–	–	–	0,6–0,7	0,55x0,8x0,9	0,6
Дерева та кущі з грудною землею: - з упаковкою в м'яку тару; - в жорсткій тарі	0,6–0,8	1,0x1,0	0,5–0,6	1,0–1,5	1,9x1,9	0,7–0,85 0,85
		1,6x1,3	0,6–0,6		2,2x2,2	
		1,5x1,5	0,65		2,4x2,4	
Відомість об'ємів посадкових робіт (до посадкового креслення)						
№	Назва рослини	Вік	Розмір грудки землі	Розмір посадкової ями	Кількість шт.	Джерела отримання посадкового матеріалу

### Додаток Л – Приклад створення декоративної деревної групи

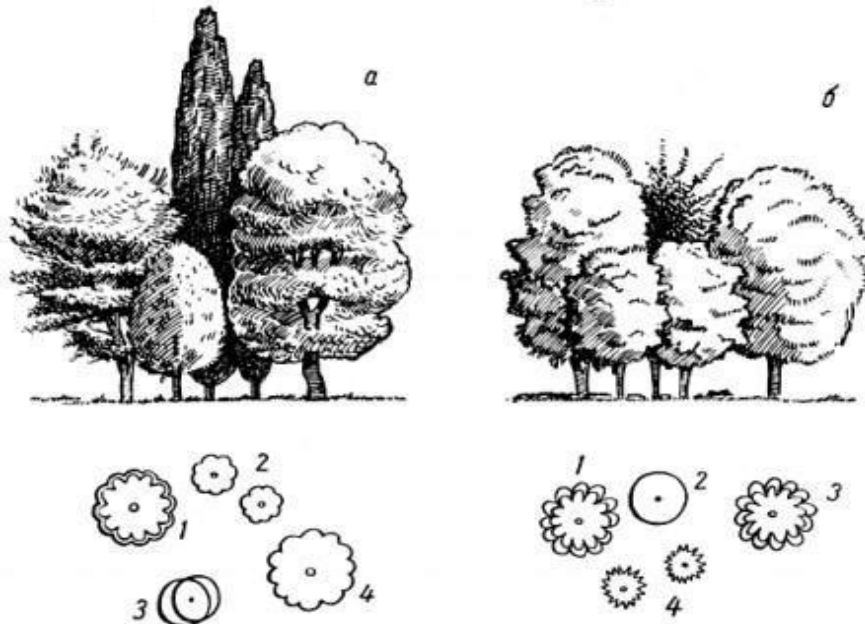


Рис. Л.1 – Прості ландшафтні групи: а): 1 – бархат амурський; 2 – тополя туркестанська; 3 – горобина звичайна; 4 – дуб червоний;  
б): 1 – горіх чорний; 2 – клен сріблястий; 3 – гіркокаштан звичайний;  
4 – пухироплідник калинолистий.

