

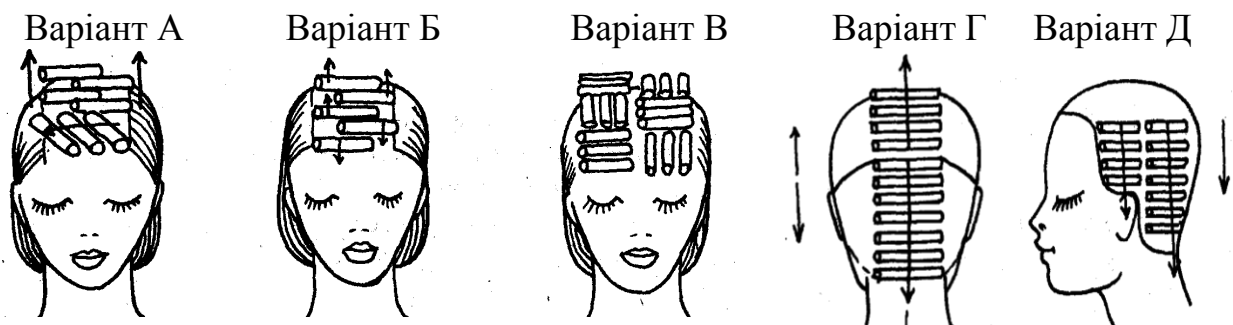


Завдання для перевірки знань по розділу «Укладка волосся»


 **Завдання 1.** Замалювати кінцевий результат зачіски відносно зображеної схеми накручування волосся на бігуді



 **Завдання 2.** Визначте, яка схема розміщення бігуді зображена на рисунку. Охарактеризуйте кожен варіант схеми, визначаючи його особливості

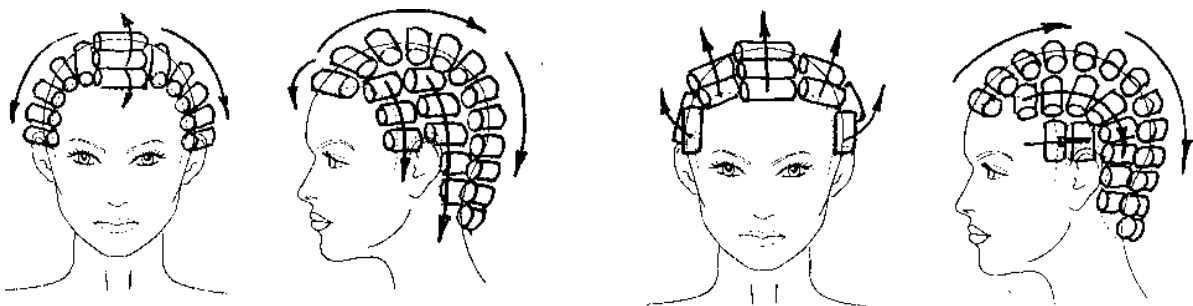


Схеми розміщення бігуді

 **Завдання 3.** За поданими схемами накручування волосся на бігуді, визначте та замалуйте загальний вигляд кінцевого результату укладання.

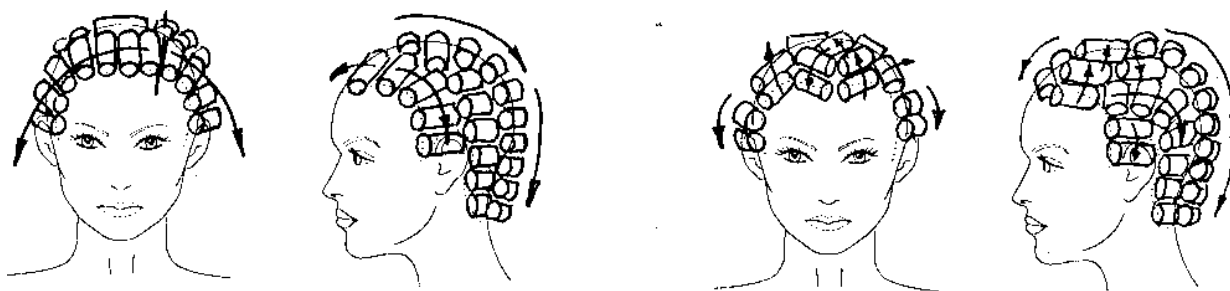
Варіант А

Варіант Б



Варіант В

Варіант Г



Схеми накручування волосся на бігуді



Завдання 5. Розробіть свій варіант схеми накручування волосся на бігуді, враховуючи побажання клієнта: об'єм біля коренів та хвилі, що мають чіткий малюнок та направлення на обличчя.



Завдання 6. Інструкційна картка підбору стайлінгових засобів

6. 1 Визначити тип волосся клієнта (позначте «+» ті ознаки, які найбільше підходять стану волосся. Максимальна кількість позначок «+» у тій таблиці, що відповідає визначеному типу волосся.

Волосся сухого типу:

	довго не стає жирним
	коріння волосся після миття сухе, на 3-й день - нормальне, до кінця 7-го дня - жирне
	кінчики сухі, посічені, ламкі
	після сушки феном волосся стає ламким
	після миття волосся виникає відчуття стягнутості шкіри голови

Волосся нормального типу:

	стає жирним за 2-3 дні
	коріння волосся після миття нормальне, до кінця 3-го дня - жирне
	кінчики нормальні або сухуваті, іноді січуться
	після сушки феном волосся стає пухнастим і приємним на дотик
	після миття волосся зрідка виникає відчуття стягнутості шкіри голови

Волосся жирного типу:

	швидко жирніє
	коріння волосся після миття нормальне, до кінця 1-го дня - жирне
	кінчики не січуться
	після сушки феном стан волосся не змінюється
	після миття волосся ніколи не виникає відчуття стягнутості шкіри голови

Волосся змішаного (жирне біля кореня, сухе на кінчиках) типу:

	стає жирним за 3-4 дні
	коріння волосся відразу після миття нормальне, на 2-3-й день - жирне
	кінчики сухі, посічені
	після сушки феном стан волосся не змінюється
	після миття відчуття стягнутості шкіри голови може виникати вкрай рідко

6.2. Визначити особливості волосся клієнта: стан, форму, довжину, структуру
Індивідуальні дані вихідної бази клієнта занести в таблицю.

№	Назва етапу		V
1	Визначення типу волосся	Нормальний тип	
		Жирний тип	
		Сухий тип	
		Комбінований тип	
2	Визначення вихідної бази волосся клієнта	Фарбоване хімічним барвником	
		Освітлене	
		Блондоване	
		Після хімічної завивки	
		Довге	
		Коротке	
		Середньої довжини	
		Гонке	
		Говсте	
Жорстке			

		М'яке	
		Об'ємне	
		Без об'єму	
		Пряме	
		Хвилясте	
		Кучеряве	

6.3. Визначитись з різновидом укладання волосся, позначаючи позначкою «+»



Повсякденна укладка



Вечірня укладка



Укладання волосся в зачіску



Завдання 7. Підібрати з асортименту засобів для стайлінгу професійної косметики для волосся Paul Mitchell оптимальний засіб для виконання укладання волосся:

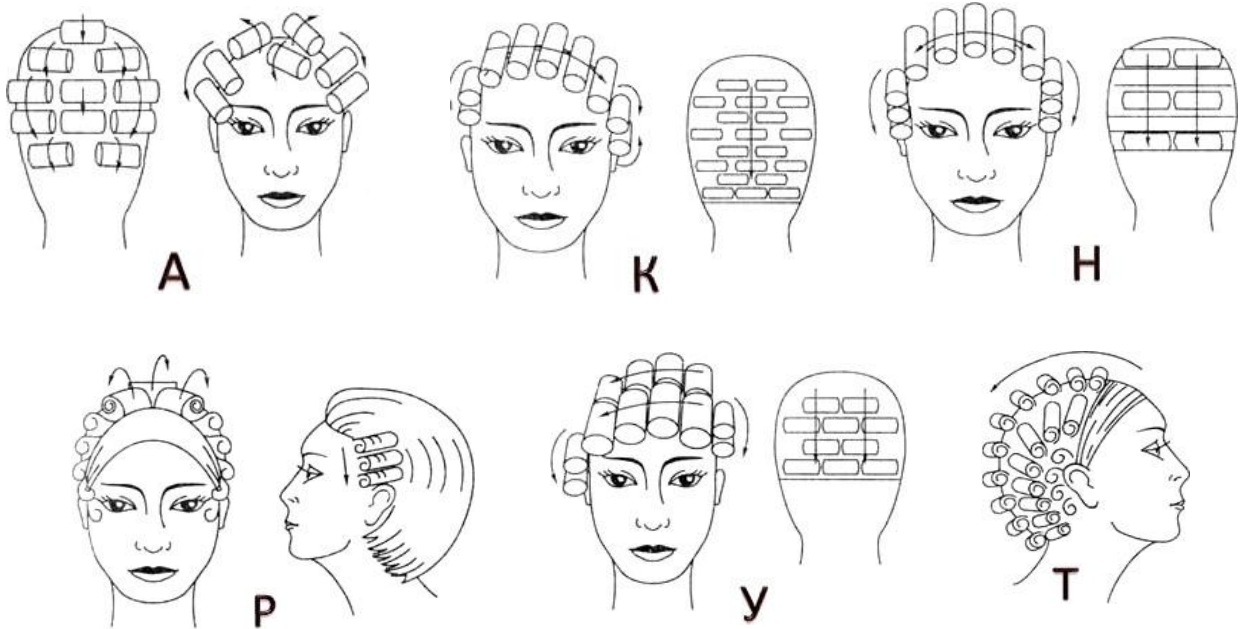
- А) – Накрутки на бігуді тонкого волосся без об'єму для створення природної хвилі з легкою фіксацією
- Б) – Створення ірокезу як клубної зачіски на жорсткому волоссі
- В) - Створення окремих локонів на волоссі, що в'ється з середнім ступенем фіксації



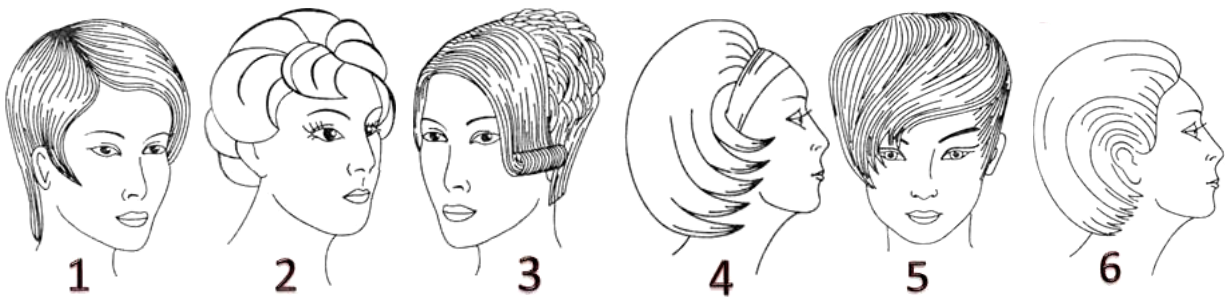
Завдання 8. Охарактеризувати різгі зразки лаку для волосся. Описати їх властивості, особливості застосування та склад по компонентам.



Завдання 9. За поданою схемою накручування волосся на бігуді, визначте який вигляд кінцевого результату укладання їй відповідає.



Схеми накручування волосся на бігуді



Вигляд кінцевого результату укладання



Завдання 10. За поданими схемами відтягування пасма волосся під різними кутами та накручування на бігуді, визначте який варіант кінцевого результату (А,Б,В) відповідає кожній схемі.

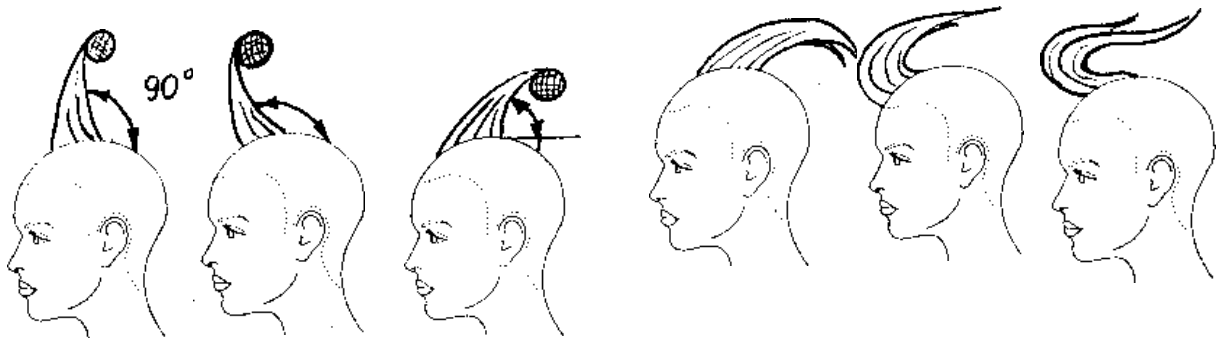


Схема 1 Схема 2 Схема 3

А Б В

Схеми відтягування пасом під різними кутами кінцевого накручування

Кінцевий результат накручування пасма на бігуді



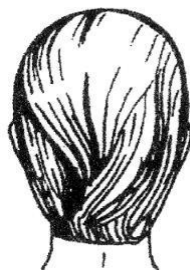
Завдання 11. Зобразити схему виконання накручування волосся на бігуді відносно кінцевого результату укладання

Варіант А

Варіант Б

Варіант В

Варіант Г



Варіант Д

Варіант Е

Варіант Є

Варіант Ж



Кінцевий результат при накрутці волосся



Завдання 12. Замалювати варіант зачіски та фрагменти способів накручування волосся на бігуді для запропонованого варіанту зачіски. Описати способи накручування волосся на бігуді та послідовність накручуванням, дати визначення того чи іншого методу та способу розташування бігуді. Вказати які інструменти, пристосування та косметичні засоби були використані.

Варіанти зачіски

1 варіант



2 варіант



3 варіант



Варіанти накрутки волосся на бігуді

