

## **САМОСТІЙНА РОБОТА**

### **Тема**

### **ЗАЛЕЖНІСТЬ КІНЦЕВОГО РЕЗУЛЬТАТУ ВІД УКЛАДКИ ВОЛОССЯ**

#### **Питання, винесені на самостійне опрацювання:**

1. Вплив різних способів укладання волосся на кінцевий результат

#### **Завдання для самостійної роботи:**

1. Зобразити схему виконання накручування волосся на бігуді відносно кінцевого результату укладання
2. Охарактеризувати назву кожного зображеного різновиду бігуді.

#### **Список літератури:**

1. [http://studios.ucoz.ua/news/novij\\_rik\\_2011/2010-12-13-41](http://studios.ucoz.ua/news/novij_rik_2011/2010-12-13-41)
- 2.
3. [http://www.nashakrasa.com.ua/volosya/ZHirnist\\_volossya\\_rezultat\\_pidvishchenogo\\_vidilennya\\_sala\\_salnimi\\_zalozami\\_shkiri\\_golovi.html](http://www.nashakrasa.com.ua/volosya/ZHirnist_volossya_rezultat_pidvishchenogo_vidilennya_sala_salnimi_zalozami_shkiri_golovi.html) типи волосся та догляд за ним
4. <http://www.bagira.lviv.ua/services/perukar> ламінування волосся

#### **Контрольні запитання:**

1. Як зменшити виділення жиру при жирному типі волосся?
2. Як зробити тонке волосся більш міцним, товстішим?
3. Які засоби можуть зробити хвилясте волосся слухняним?
4. Чи потребує догляду нормальне волосся? Якого саме?
5. Якого догляду потребує довге волосся?



**Завдання 1.** Зобразити схему виконання накручування волосся на бігуді відносно кінцевого результату укладання (рис.92).

Варіант А



Варіант Д



Варіант Б



Варіант Ж



Варіант В



Варіант К



Варіант Г



Варіант Л



Варіанти кінцевого результату укладання волосся на бігуді



**Завдання 2.** Охарактеризуйте назву кожного зображеного різновиду бігуді.



А



Б



В



Г



Д



Е

Різновиди бігуді



**Завдання 3.** Визначте серед асортименту бігуді ті, що найбільше використовують в перукарнях. Відповідь обґрунтуйте..



## Теоретичні відомості

Окрім різноманітних щипців, досить часто перукарі в укладанні використовують бігуді.

**Бігуді** – інструменти для укладання, за допомогою яких прямиєволосся перетворюється на локони різних видів.

Волосся піддають впливу фіксуючих препаратів, намотують на бігуді і висушують для отримання відповідної форми.



**Бумеранги** - гнучкі паличкоподібні стрижні для волосся. Дозволяють легко створювати локони різного об'єму. Волосся обертають навколо стрижнів, скручуючи разом кінці бумерангів. Доцільно застосовувати, залишаючи накрутку на всю ніч.



**Веллаформери** – різновид бігудів, в середині яких знаходиться латексний мішочок, який формує природні локони. За допомогою гачка, пасмо продівається у веллаформер.

Латекс натягують так, щоб пасмо повністю сховалось, а потім повертають в початкове положення – пластикову форму.



**Гумові пласкі бігуді** завдяки формі застосовуються для створення ламаних локонів



Роликові бігуді – палички – м'які гумові бігуді для створення природних локонів.



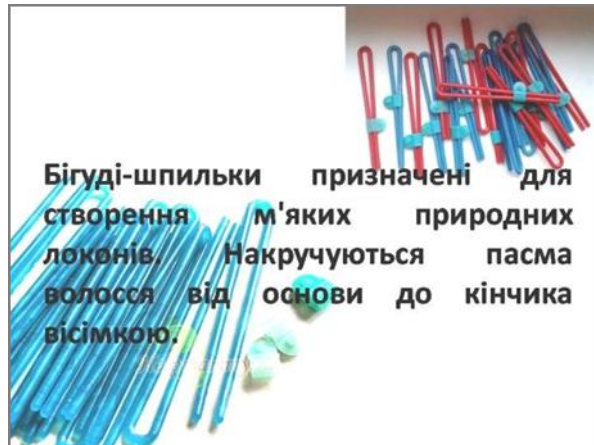
Бігуді – липучки – призначені для короткого та середньої довжини волосся. Не потребують затискачів чи гумок, одже не залишають заломів. Це універсальний вид бігудей, так як вони можуть бути використані, коли волосся мокре чи сухе.



Бігуді-локси призначені для створення м'яких природних локонів. За принципом дії нагадують бігуді-шпильки, але виготовлені з гуми чи поролону, що дозволяє використовувати їх під час сну. Накручуються пасма волосся від основи до кінчика вісімкою.



Бігуді-шпильки призначені для створення м'яких природних локонів. Накручуються пасма волосся від основи до кінчика вісімкою.



**Йоршики (їжачки)** - з металевою щетиною, тому швидко нагріваються, рівномірно розподіляючи гаряче повітря й добре завивають волосся. Дають м'який завиток, припіднімають волосся біля кореня. Фіксуються затискачем чи шпилькою, тому не залишають заломів.



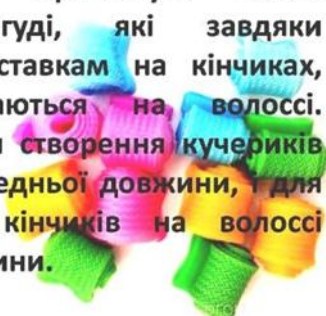
**Електробігуді** нагріваються в спеціальній ємкості, накручуються на волосся й тримаються до повного охолодження.



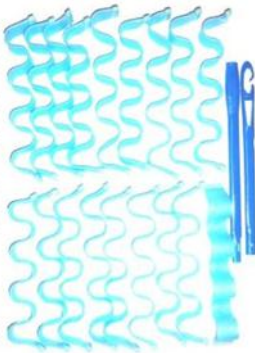
**Бігуді «чарівний локон»** - м'які спіралеподібні бігуді, призначені для створення чітких спіральних локонів від кореня до кінчика на не дуже довгому волоссі. Пасмо за допомогою гачка протягується у середину бігуді.



**Бігуді-равлики** - м'які бігуді загорнуті по формі равлика. Гачок дозволяє одним рухом протягнути пасмо всередину бігуді, які завдяки силіконовим вставкам на кінчиках, чудово тримаються на волоссі. Призначені для створення кучериків на волоссі середньої довжини, для накручування кінчиків на волоссі будь-якої довжини.



Бігуді-хвиля - м'які хвилеподібні бігуді. Пасмо за допомогою гачка продівається у середину бігуді. Призначені для створення хвилеподібних кучериків на волоссі середньої довжини.



Поролонові бігуді мають м'яку текстуру, тому застосовуються для накруток на всю ніч, забезпечуючи комфортний сон. Переважно підходять для жінок з тонким волоссям.



Магнітні бігуді використовуються на вологому волоссі й призначені для створення об'ємних локонів. Прості у використанні. Невеликі пасма обкручують навколо ролика, потім зверху одягається затискач, який тримає бігуді на місці.



Спіральні бігуді призначені для створення вертикальних окремо спадаючих локонів. Підходить для волосся середньої довжини. Тонкі пасма накручуються від основи до кінчика по спіралі.

