

# УКЛАДАННЯ ВОЛОССЯ ЗА ДОПОМОГОЮ ФЕНУ

РОЗРОБИЛА ВИКЛАДАЧ  
МАНЧЕВСЬКА Н.О.



## ПЛАН

- \* Загальні відомості про укладання волосся феном
- \* Укладка волосся методом «бомбаж»
- \* Укладка волосся методом «брашинг» та «полішинг»
- \* Укладка волосся феном з насадкою «дифузор»



**Укладання волосся феном** - це процес моделювання вологого волосся під впливом потоку теплого повітря від ручного фену.

## **Укладання волосся феном**

**Метод бомбаж**  
(використовують для підняття волосся при корені)

**Метод брашинг**  
(використовують для відтягування волосся та створення об'єму)

**Укладання волосся з насадкою «дифузор»**  
(використовують для створення природніх локонів)

**Укладка за допомогою пальців рук та теплого потоку повітря**

# Користуючись феном, можна:



Висушити волосся

Надати кінцям напрямленості



Підняти волосся біля коренів,  
надати йому об'єму

Випрямити та витягнути волосся



Укласти волосся за різними  
фасонами зачісок





# Метод укладання волосся «бомбаж»

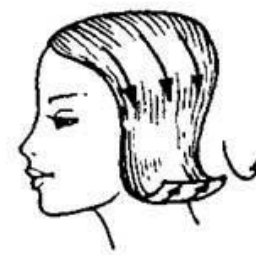
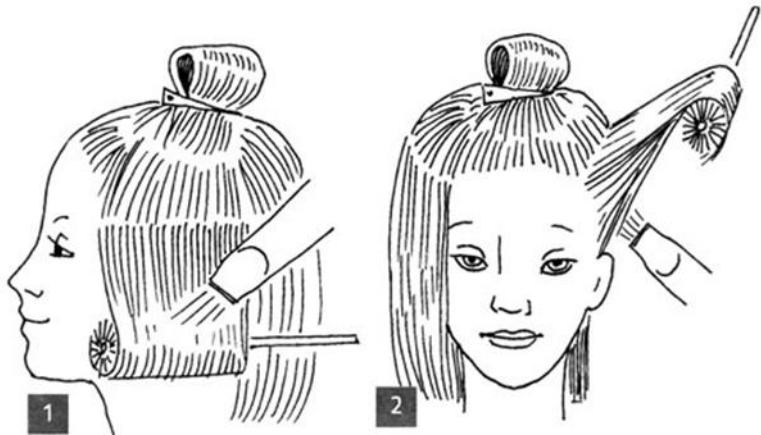


**Укладання методом бомбаж** – це піднімання прикореневого волосся та його фіксація висушуванням, використовуючи пласку (каркасну) щітку.



# Метод укладання волосся «брашинг»

Варіанти укладання волосся феном на базі  
однієї стрижки



**Укладання методом "брашинг"** – це техніка укладання волосся за допомогою фену та круглої щітки «брашинг», застосовують для витягування волосся та створення об'єму. Для кожного типу волосся: різної густоти та довжини використовують щітки брашинг різного діаметру.

# Метод укладання волосся з насадкою «дифузор»



Дифузор, на відміну від інших насадок до фена, забезпечує рівномірність розповсюдження потоку нагрітого повітря, зменшує тиск і швидкість струменя, отже, береже волосся. Цей спосіб укладання особливо рекомендується для створення природних хвиль на кучерявому, хвилястому волоссі

# Метод укладання волосся феном і пальців рук



Схеми напрямку волосся при укладці феном



## Важливо!


- Застосування термозахисту для волосся.
- Висушування і укладання починають з нижніх пасом.
- Фен утримують на відстані 10 см від місця просушування.
- Чередування гарячого та холодного потоку повітря фену на волосся.
- Ширина пасма не повинна перевищувати довжини щітки.

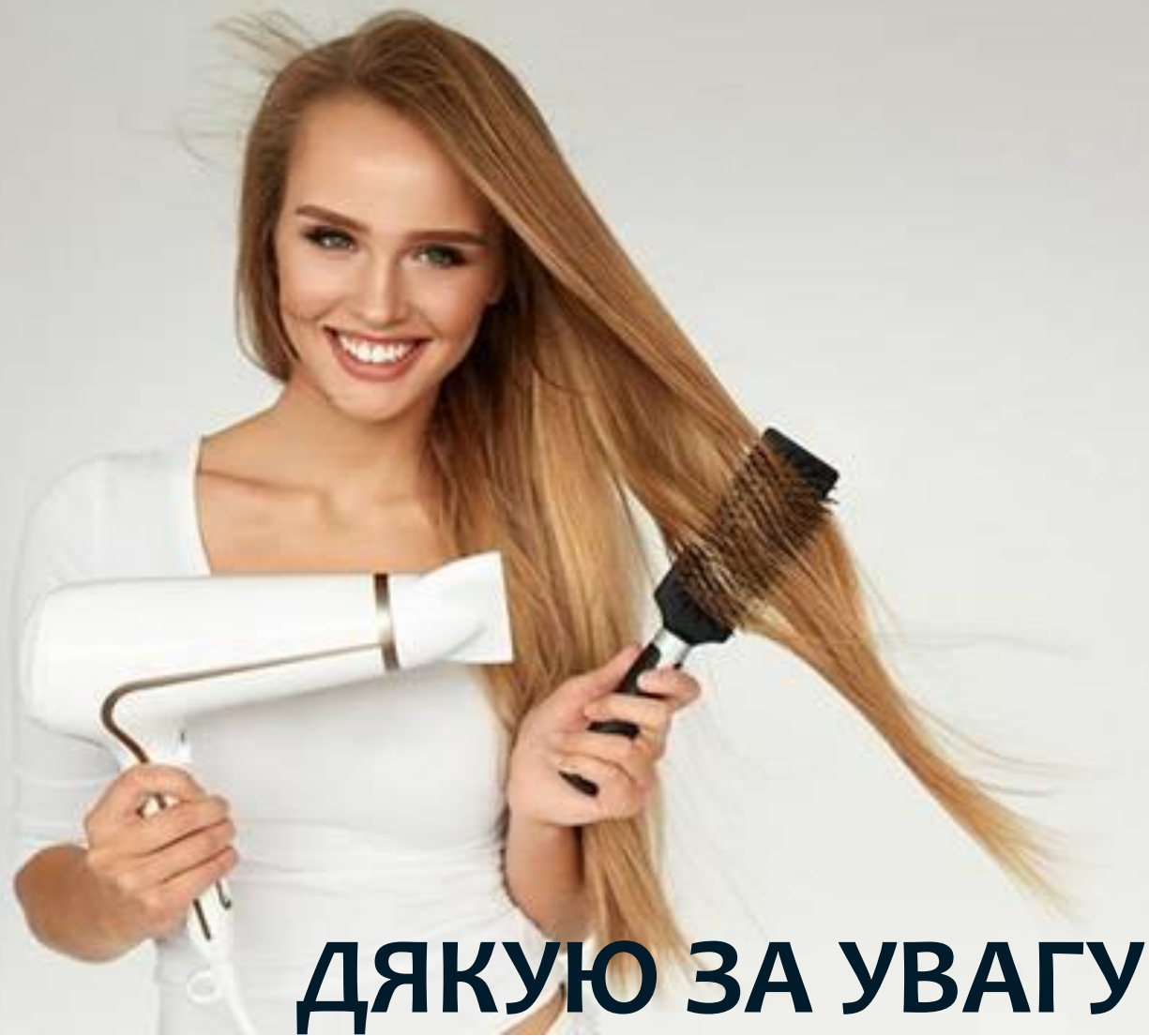


## Причини неякісного укладання волосся за допомогою фена:

- Надмірне або недостатнє нанесення лаку на волосся
- Невимите волосся
- Недостатньо просушені корені
- Заломлені кінці пасом
- Відсутній об'єм при коренях

# Завдання для перевірки знань

<i>№ п/п</i>	<i>Метод укладки</i>	<i>Можливий дефект на даному етапі</i>	<i>Причина дефекту</i>	<i>Спосіб усунення</i>
1.				



**ДЯКУЮ ЗА УВАГУ**

# Контрольні запитання

1. Укладання волосся за допомогою фену це?
2. Які дії можна виконати користуючись феном?
3. Що собою являє метод укладання «Бомбаж»?
4. Чим відрізняються укладання волосся методами «брашинг» та «полішинг»?
5. Навіщо після струменю гарячого повітря використовувати струмінь холодного?