

Система АвтоКрій. Технологічна послідовність

Завдання. Опрацювати матеріал, дати відповіді на питання

Даний модуль системи дає можливість нарощування швів:

1. По всіх швах відображається автоматичне з'єднання.
2. Обробка вузлів автоматично додається в таблицю (рис.14.2);

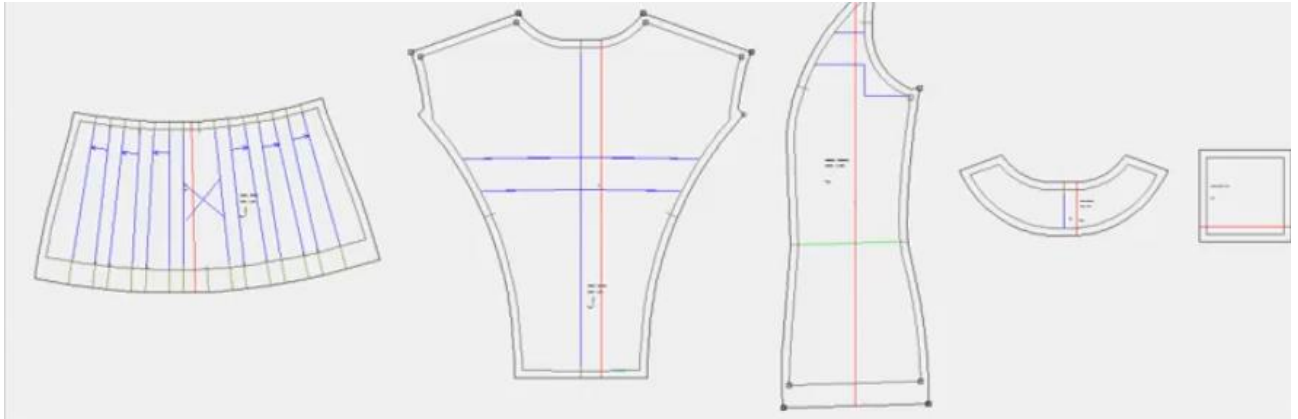


Рис.14.1 – Вікно лекал моделі

Перечень узлов, входящих в модель	
Код узла	Наименование узла
▶ 01_03_01	Рельефы спинки
01_07_01	Соединение частей спинки
02_01_01	Нагрудные вытачки
02_02_01	Талиевые вытачки
02_07_01	Обработка борта подбортом
03_01_05	Рукав втачной двухшовный с передним и локтевым швом без шлицы
04_02_01	Воротник пиджачного типа с лацканом
08_01_01	Соединение боковых срезов
08_04_01	Соединение плечевых срезов
08_06_01	Соединение воротника с горловиной
08_09_01	Соединение втачного рукава с проймой
08_17_01	Обработка низа изделия

Рис.14.2 – Таблица вузлів моделі

3. Складається маршрут виготовлення виробу.

№	Код узла	Наименование узла	Виды обр	Выбран
1	00_00_01	Запуск	1	1
2	01_00_01	Обработка спинки	0	0
3	01_03_01	Рельефы спинки	2	
4	01_07_01	Соединение частей спинки	5	
5	02_00_01	Обработка переда	0	0
6	02_02_01	Талиевые вытачки	1	1
7	02_03_03	Рельефы верхней части переда	2	
8	02_03_01	Рельефы переда	2	
9	02_06_01	Соединение частей переда	5	
10	02_07_01	Обработка борта подбортом	7	
11	03_00_01	Обработка рукава	0	0
12	03_01_05	Рукав втачной двухшовный с передним и локтевым швом без шлицы	2	
13	04_00_01	Обработка воротника	0	0
14	04_02_01	Воротник поджакного типа с лацканом	2	
15	08_00_01	Монтаж	0	0
16	08_01_01	Соединение боковых срезов	3	
17	08_04_01	Соединение плечевых срезов	1	

Синій колір – етапи виконання вузлів, червоний – деталі виробу

- Є можливість редагування (зміни порядку обробки вузлів, видалення, додавання нових тощо).
- Блоки неподільних операцій, що зберігаються в базі – стандартні і можуть використовуватися для різного асортименту.

Питання для самоперевірки

- З яких модулів складається САПР АвтоКрій?
- Які операції може виконувати модуль Технологічна послідовність?
- Як складається маршрут виготовлення виробу?
- Чи можна редагувати цей маршрут?
- Чи можна використовувати стандартну обробку вузлів для різного асортименту виробів?

Джерела:

- Кудрявцева Н.В., Дітковська О.А. Системи автоматизованого проектування одягу: навч. посібник /Н.В. Кудрявцева, О.А. Дітковська. – Хмельницький: Видавець ПП Заколотний М.І., 2014.204 с.
- Модуль «Технологічна послідовність»

<https://www.youtube.com/watch?v=1JlrWUSR-rQ>