

Виконання розкладки лекал моделі на тканині

Мета: Виконати розкладку лекал, використовуючи знання, отримані при вивченні дисциплін: «Основи конструювання одягу», «Основи технології виробів», «Конструкторська підготовка виробництва».

Завдання та порядок виконання роботи

Обрати програму для виконання моделювання («Конструктор» системи Julivi або Векторний редактор XARA Designer).

1. Програма «Конструктор» системи Julivi .

1.1. Завантажити програму «Розкладник»  .

1.2. У діалоговому вікні, що з'явиться, вибрати меню **Моделі** (рис.10.1).



Рис.10.1 – Послідовність вибору моделі

1.3. За назвою моделі, що проектується, вибрати її із списку.

1.4. Дати команду **Раскладка/Новая**.

1.5. У діалоговому вікні вказати наступні параметри:

а) ім'я розкладки;

б) ширину тканини.

6. Виконати розкладку лекал на тканині в напіваавтоматизованому режимі.

Примітка! Пригадати, як розкладаються лекала на тканинах: з ворсом, напрямленим малюнком, з малюнком-клітка, смуга.

Приклад оформлення результатів подано в додатку Г.

2. Векторний редактор XARA Designer

2.1. Відкрити готовий шаблон (побудову базової конструкції).

2.2. Відкрити в середовищі програми раніше заготовлений шаблон (Файл → Імпорт). Шаблоном може бути фотографія моделі або технічний рисунок моделі (в кольорі вигляд спереду та зі сторони спинки) .

- 2.3. Методом малювання замкнутих фігур, копіювання, дзеркального відображення, групування об'єктів зобразити лекала моделі.
- 2.4. Виконати розкладку лекал моделі.

Приклад оформлення результатів подано в додатку Д

Контрольні запитання

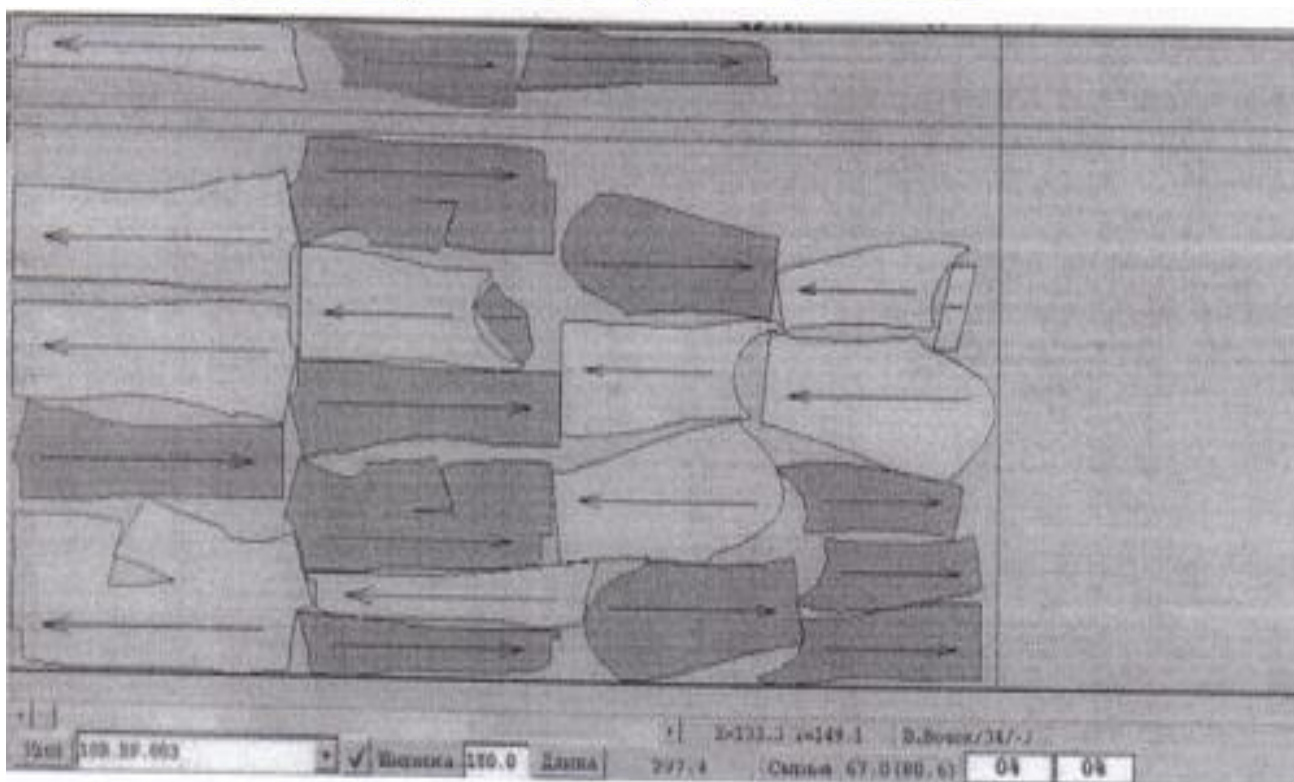
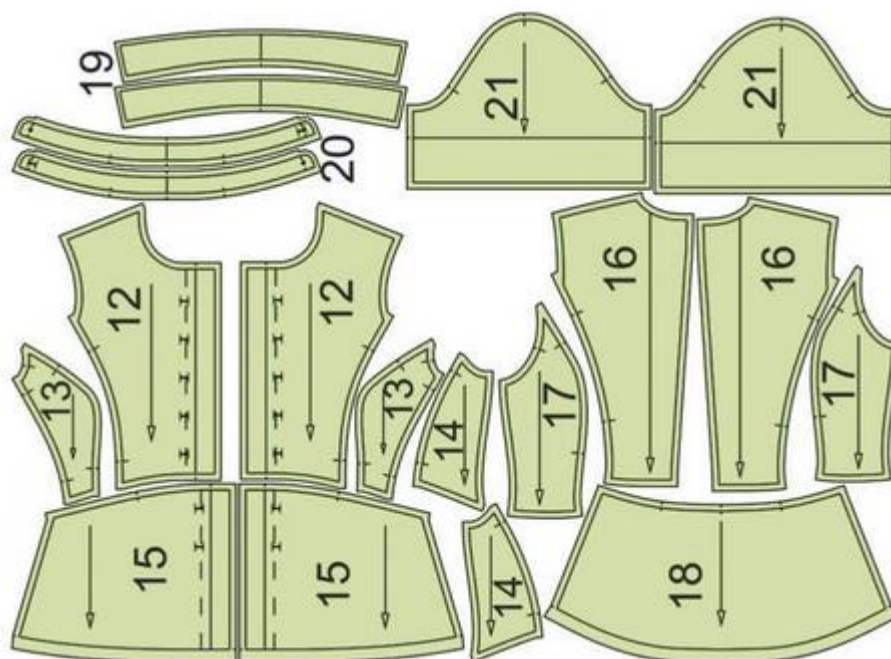
1. Які види розкладок пропонує програма «Розкладник»?
2. Як виконати розкладку лекал у напівавтоматизованому режимі?
3. Яким методом виконується розкладка лекал у середовищі векторного редактора?

Джерела:

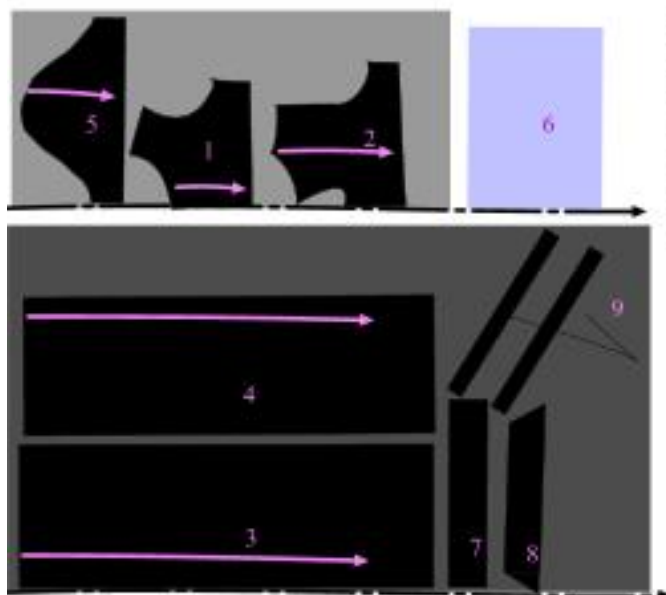
1. Кудрявцева Н.В., Дітковська О.А. Системи автоматизованого проектування одягу: навч. посібник /Н.В. Кудрявцева, О.А. Дітковська. – Хмельницький: Видавець ПП Заколотний М.І., 2014.204 с.
2. Система Julivi
www.julivi.com
3. Julivi Конструктор
<https://www.youtube.com/embed/oV7dWr3oeKo>
4. Раскладчик Julivi
<https://www.youtube.com/embed/mxvXrrLiJss>
5. Альтернативный векторный редактор
https://studref.com/534499/informatika/xara_xtreme

Додаток Г

Розкладка лекал на тканині



Додаток Д



- 1 - Верхня частина пілочки - 1 дет.
- 2 - Верхня частина спинки - 2 дет.
- 3 - Нижня частина пілочки - 1 дет.
- 4 - Нижня частина спинки - 2 дет.
- 5 - Верхня частина рукава - 2 дет.
- 6 - Нижня частина рукава - 2 дет.
- 7 - Вставка рукава - 2 дет.
- 8 - Манжет рукава - 2 дет.
- 9 - Косі бейки для обробки горловани - 2 дет.