


Колористичне оформлення моделей

Мета: набуття практичних навичок замальовування ескізів моделей з допомогою інструментів растрового редактора.

Прилади та матеріали: персональний комп'ютер, сканер, методичні рекомендації до виконання.

Теоретичні відомості

1. Інструменти виділення. «Ласо», « Прямокутник», « Еліпс».
2. Використання інструмента «**Чарівна паличка**» . Принцип дії– виділення близьких по кольору точок зображення (пікселів), які знаходяться поряд. Щоб примінити цей інструмент, достатньо лише клацнути всередині будь-якої області зображення. Photoshop автоматично здійснить вибір області, заповненої тим кольором, який буде під вказівником. Для виділення декількох областей «Чарівною паличкою» потрібно утримувати клавішу **Shift**.
3. Робота з кольором.

модель RGB

модель CMYK

Вибирати колір можна трьома способами:

1.3 допомогою ДВ Color Picker (збірник кольорів). Тут можна вибрати колір з палітри або задати насиченість складовими кольору в одній із систем (RGB, CMYK)

2. З палітри Color (рис.3.1)

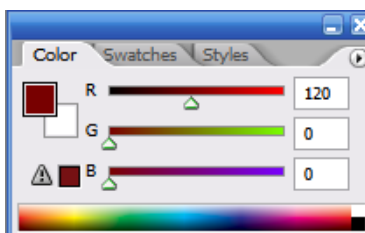


Рис.3.1 – Палітра Color

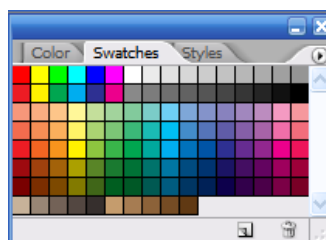


Рис.3.2 – Палітра Swatches

3.3 палітри Swatches (зразки). Ця палітра представляє вибір з деякого набору кольорів, який можна доповнювати своїми кольорами, видаляти кольори з допомогою кнопок в нижньому рядку палітри(рис.3.2). Сформовану палітру можна зберегти на диску і потім завантажувати з файлу.

Завдання та порядок виконання практичної роботи

- 1.Завантажити програму Adobe Photoshop CS, користуючись меню **Пуск**.
- 2.Відкрийте файл із сканованим зображенням модельного ряду (Файл/ Відкрити/ Сіткове оточення/ вся сітка/ Calcol/ Server/ папка «Модельср»).
- 3.3 палітри Swatches (зразки).



Завдання 1

- 1.При необхідності встановити малюнок в горизонтальне положення - в головному меню закладка **Image / Rotate Canvas / 90° CCW** (Зображення / повернути полотно / на 90⁰ проти годинникової стрілки).
- 2.Зробити контур зображення чіткішим – Меню **Image/ Adjustments / Auto Contrast** (Зображення/регулювання/автоконтраст; або It+Shift+Ctrl+L).

Завдання 2

Увага! В палітрі «Layers» (Шари) сканований малюнок відображений як фоновий шар (Background).

Виберіть одну модель.

- 1.Створити новий шар з допомогою кнопки  палітри «Шари» або закладка Головного меню **Шар / Новий / Шар.../ ОК**.
- 2.Перейдіть на фоновий шар (клацнувши ЛКМ по цьому шарі в палітрі «Шари»).
- 3.3 допомогою інструменту **Чарівна паличка** виділити область, яку потрібно зафарбувати.
4. Вибрати потрібний фоновий колір.
- 5.3 допомогою інструменту «Заливка»  замалювати потрібну область.

6. Далі, виділяючи кожен замкнуту область ескізу моделі, керуючись послідовністю, описаною вище, здійсніть кольорове рішення моделей.

7. Зберегти файл у папці на диску.

Примітка . Відмінити операцію можна:

➤ з допомогою клавіш **Ctrl+Z** або меню **Edit/Undo (Редагування/ Відмінити)**;

➤ Відмінити ряд операцій можна тільки в палітрі «**History**»(Історія) з допомогою ЛКМ.

Зняти виділення:

➤ з допомогою клавіш **Ctrl+D** або **Select/Undo Select (Виділення / Зняти виділення)** .

Приклади оформлення результатів представлені в додатку Г.

Контрольні запитання

1. Які інструменти виділення пропонує Photoshop ?
2. Який з інструментів виділення доцільно використовувати в даній практичній роботі?
3. Як вибрати потрібний колір?
4. Як повернути зображення?
5. Як зробити зображення більш чітким?
6. Що таке Шар?
7. Як працює палітра Шари?
8. Як відмінити операцію?

Джерела:

1. Скрылина С.Н. Photoshop CS5. Самое необходимое – пособие: БХВ – С. Петербург, 2011. 426с.
2. Інструмент Заливка і Градієнт у Фотошоп
3. <https://www.google.com/search?client=firefox-b-d&q=інструмент> (11.10.2019 р.)