

Практична робота № 7

Розробка дендроплану

Мета: Навчитися розробляти дендроплан об'єкту.

Завдання:

1. Підібрати асортимент дерев, кущів та трав'янистих рослин для оформлення об'єкту;
2. Розрахувати баланс території та кількість садивного матеріалу, необхідного для створення об'єкту (дод. Е, табл. 3);
3. Виконати та оформити дендроплан згідно з вимогами.

Вихідні дані: Аналогічні до генерального плану.

Техніка виконання: Дендроплан виконується на ватмані формату А–2 тушшю або ж на А–3. На плані необхідно зазначити орієнтацію за сторонами світу, баланс території, експлікацію, масштаб, умовні позначення та асортиментну відомість рослин.

Теоретичні відомості

Дендроплан ділянки – це частина ландшафтного проекту, що являє собою спеціальне креслення, на якому відображаються межі всієї ділянки, споруди і будь-які інші будівлі, крони всіх дерев у момент їх найвищого розквіту, контури квітників.

Дендроплан, по суті – креслення певного масштабу, на якому схематично зображені всі наявні або заплановані споруди, межі функціональних сегментів саду, доріжки і рослини.

При виконанні дендроплану користуються різними масштабами. Загалом масштаб дендроплану 1:500, але величини масштабів залежать від розмірів території. Для невеликих (від декількох сотень квадратних метрів до 2–3 тисяч квадратних метрів) в основному прийнято вживати масштаб 1:100. Більші ділянки вимагають більш дрібного масштабу (1:200, 1:400, 1:500) при більш детальній розробці деяких фрагментів саду використовують масштаби

1:50, 1:25, 1:20, 1:10. Часто відмінність масштабів регламентовано форматом аркуша паперу. Іноді певні розробки окремих важливих фрагментів ділянки виконують в більшому масштабі: квітників, клумб, внутрішніх двориків, водойм, фонтанів, дитячих майданчиків, альтанок, пергол, і т. п.

Завданням дендроплану є визначити просторову композицію і художній вигляд проєктованого на ділянці ландшафту. Дендроплан є одним з основних документів, за яким проводяться роботи з озеленення, саме тому його ще називають посадковим планом (дод. 3).

В дендроплані фіксується точне розташування будь-якої рослини на ділянці. Кожна група рослин виконується у вигляді умовних контурів різної форми, завданих різними контурними лініями (рис. 7.1).

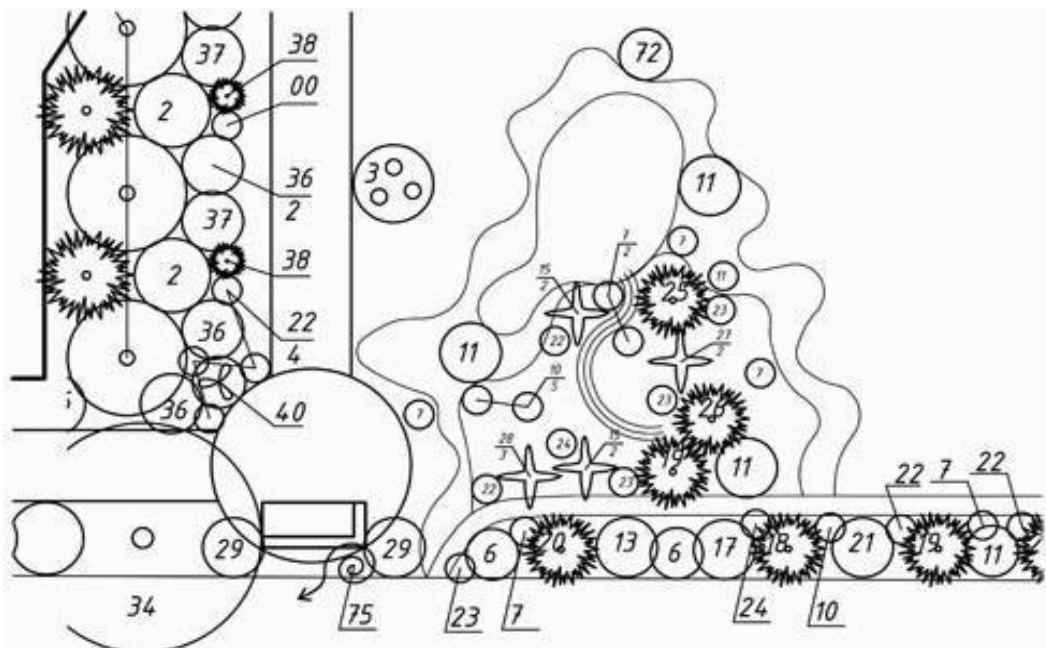


Рис. 7.1 – Фрагмент дендроплану

Грамотно складений дендроплан обов'язково має експлікацію – виноску на полях, в якій розшифровуються умовні позначення креслення. Це можуть бути умовні позначення будівельних об'єктів, і водойм, і квітників. Детальну інформацію щодо спорудження цих об'єктів містять в собі окремі схеми.

Контрольні запитання

1. Якими масштабами користуються при виконанні дендроплану?

2. Завдання дендроплану. 3. Що необхідно зазначати в дендроплані? 4. За якими принципами підбирають асортимент дерев, кущів та трав'янистих рослин для оформлення об'єкту?