

Моделювання рукава та коміру

Мета: виконати моделювання рукава моделі та видозмінити комір.

Завдання та порядок виконання роботи

Обрати програму для виконання моделювання («Конструктор» системи Julivi або Векторний редактор XARA Designer)

1.«Конструктор» системи Julivi

1.1. Завантажити програму «Конструктор».

1.2. Викликати на екран потрібне лекало.

1.3. Використовуючи кнопочне меню, виконати моделювання:

а) задати нову довжину рукава;

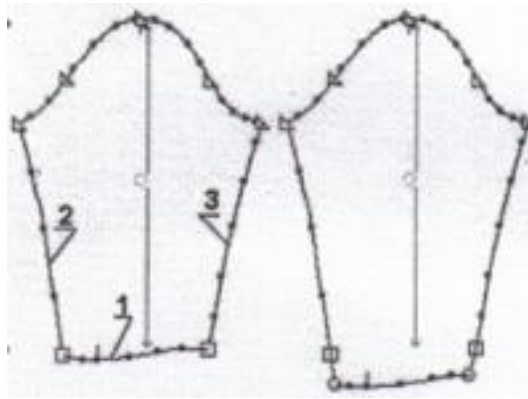


Рис. 6.1 – Моделювання рукава

б) змістити центральну точку окату рукава;

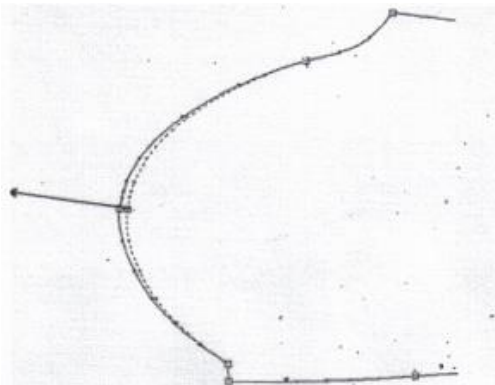
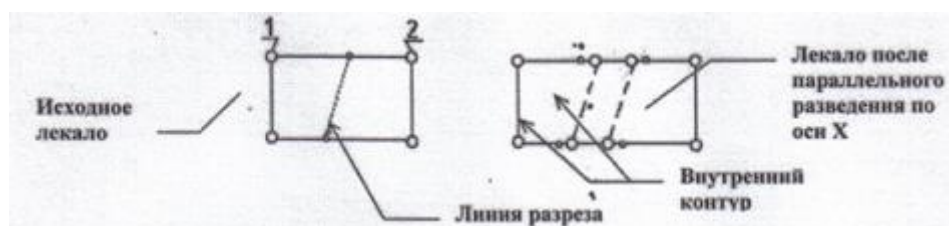


Рис. 6.2 – Моделювання окату рукава



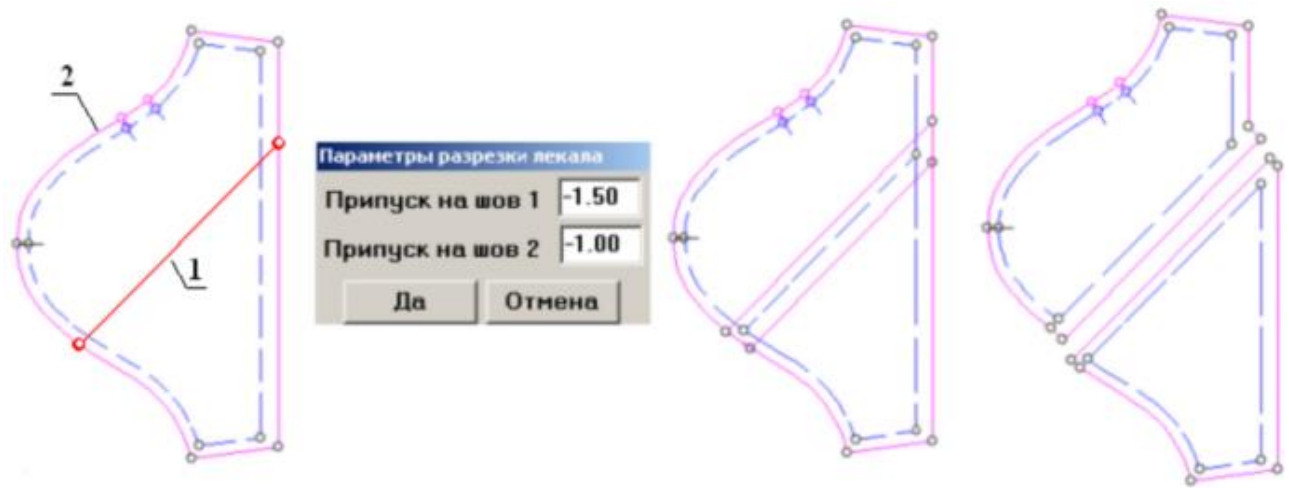


Рис.6.3 – Приклад паралельного розширення

- в) виконати паралельне розширення по окату (чи низу) рукава;
- г) виконати кінцеве розширення

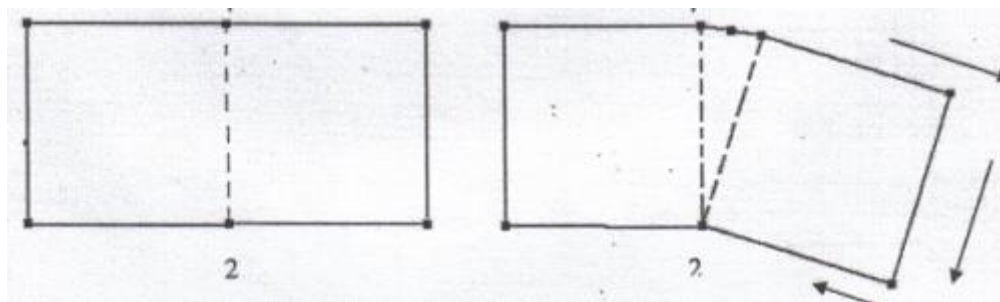


Рис. 6.4 – Приклад кінцевого розширення

2. Векторний редактор XARA Designer

- 2.1. Запустити програму.
 - 2.2. Відкрити готовий шаблон (побудову базової конструкції).
 - 2.3. Використовуючи галерею ліній та геометричні примітиви, побудувати лекала моделі.
 - 2.4. Виконати моделювання, використовуючи команди обертання об'єктів, переміщення та дзеркального відображення тощо.
- Оформити роботу в текстовому редакторі.

Контрольні запитання

1. Як завантажити модель в програму «Конструктор»?
2. Як експортувати проект з програми «Дизайнер» в «Конструктор»?
3. З чого починається процес моделювання конструкції?

4. Як додати (видалити) точку на контурі?
5. Як виконати паралельне розширення?
6. Як виконати кінчне розширення?
7. Як відрізати частину лекала?

Джерела:

1. Система Julivi

www.julivi.com

2. Julivi Конструктор

<https://www.youtube.com/embed/oV7dWr3oeKo>

3. Моделирование одежды в программе Xara Xtreme

<https://www.youtube.com/watch?v=EBIGofyTyNE>