

## Моделювання спинки

**Мета:** виконати технічне моделювання спинки (сукня, жакет, пальто); задніх полотниць спідниць, штанів.

### Завдання та порядок виконання роботи

Обрати програму для виконання моделювання («Конструктор» системи Julivi або Векторний редактор XARA Designer)

#### 1.«Конструктор» системи Julivi

- 1.1. Завантажити програму «Конструктор».
- 1.2. Дати команду **Лекало/Взять из базы**, після чого з'явиться діалогове вікно з переліком лекал моделі.
- 1.3. Вибрати потрібне лекало.
- 1.4. Використовуючи кнопочке або словесне меню, виконати моделювання.

#### Приклад

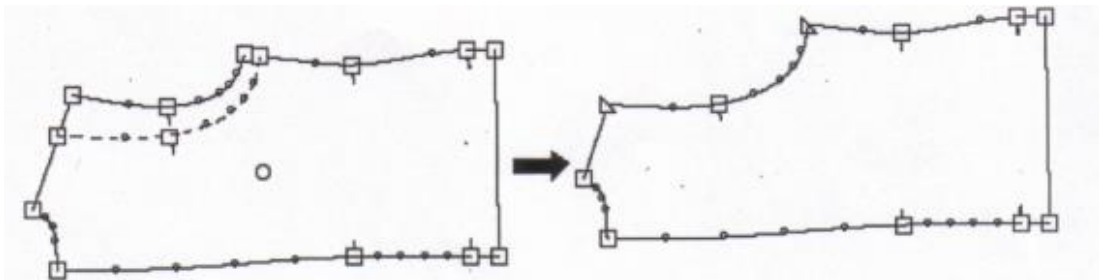


Рис.5.1 – Моделювання методом відрізання частини лекала

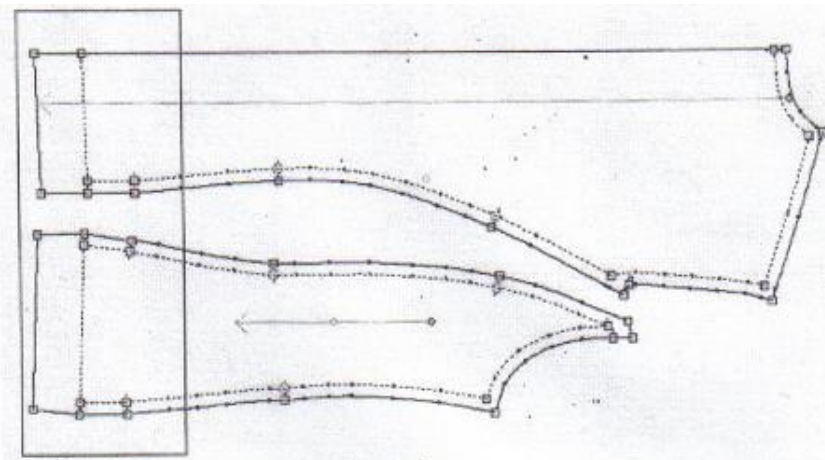


Рис.5.2 – Побудова відрізного бочка спинки

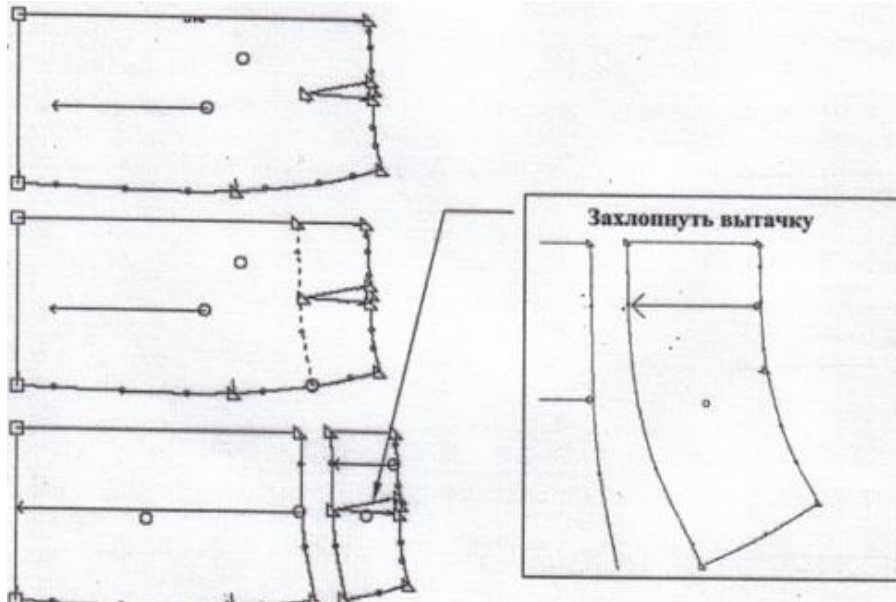


Рис.5.3 – Побудова кокетки заднього полотнища спідниці

## 2. Векторний редактор XARA Designer

2.1. Запустити програму.

2.2. Відкрити готовий шаблон (побудову базової конструкції).

2.3. Використовуючи галерею ліній та геометричні примітиви, побудувати лекала моделі.

2.4. Виконати моделювання, використовуючи команди обертання об'єктів, переміщення та дзеркального відображення тощо.

Оформити роботу в текстовому редакторі.

### Контрольні запитання

1. Як завантажити модель в програму «Конструктор»?
2. Як експортувати проект з програми «Дизайнер» в «Конструктор»?
3. З чого починається процес моделювання конструкції?
4. Що таке внутрішній контур?
5. Як розрізати лекало?
6. Яким чином можна перенести виточку?
7. Як виконати модифікацію (перетворення) контурів?

### **Джерела:**

1. Система Julivi

[www.julivi.com](http://www.julivi.com)

2. Julivi Конструктор

<https://www.youtube.com/embed/oV7dWr3oeKo>

3. Julivi Конструктор - Моделирование пример блуза Денди

<https://www.youtube.com/watch?v=S-fe6SWJdz0>

4. Конструктор одежды-Приёмы моделирования одежды

<https://www.youtube.com/watch?v=8xWu1LvD23c>

5. Моделирование одежды в программе Хара Xtreme

<https://www.youtube.com/watch?v=EBIGofyTyNE>